

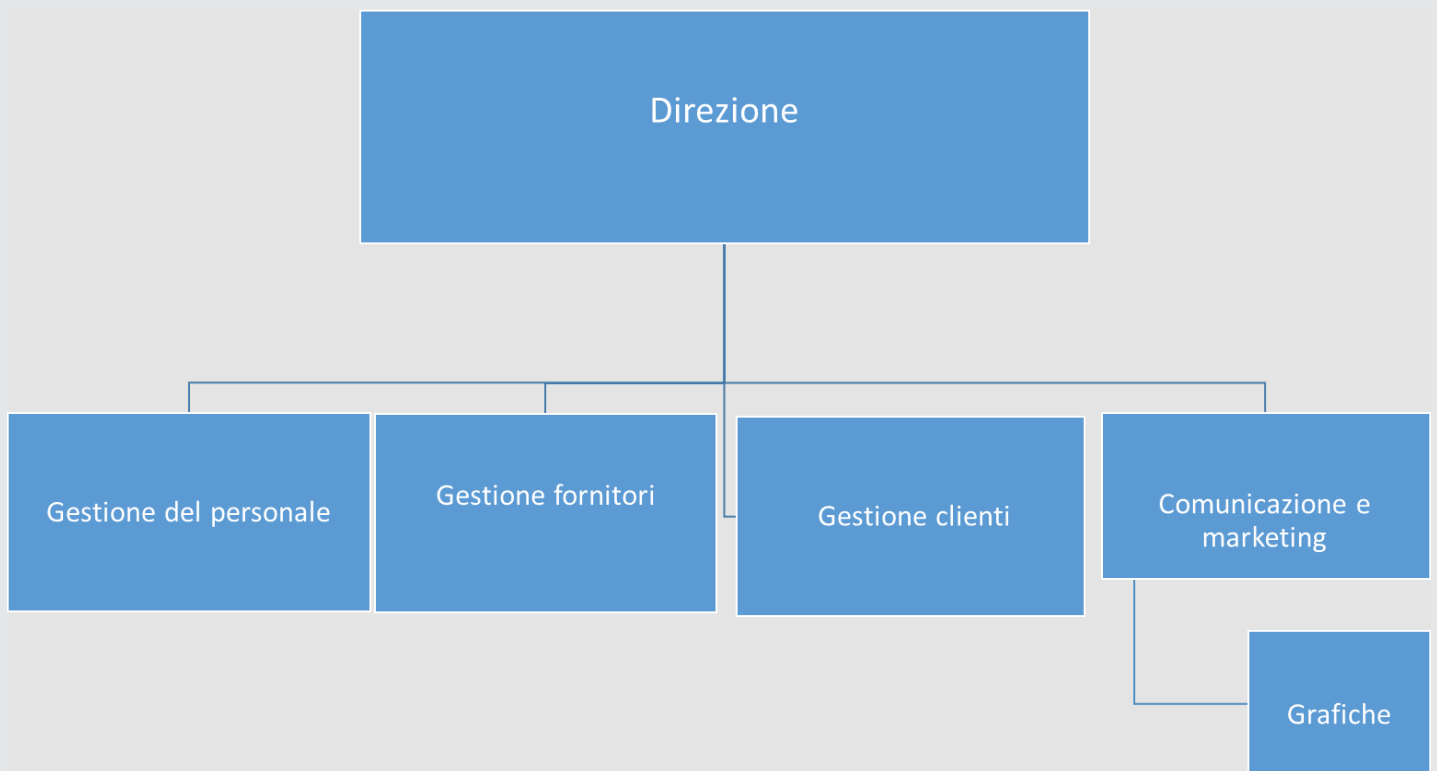


6.0 – Organizzazione della Società

Di seguito viene illustrata la struttura della società suddivisa nei vari ambiti di competenza così elencati:

1. Amministrazione Centro Studi Srl
2. Segreteria didattica Leonardo Da Vinci
3. Organizzazione didattica Leonardo Da Vinci
4. Coordinamento e segreterie didattiche Synapsy e Accademia Osteopatia

1. Amministrazione Centro Studi Srl





2. Segreteria didattica Leonardo Da Vinci

